

Gateway Lite BT

Einbauanleitung

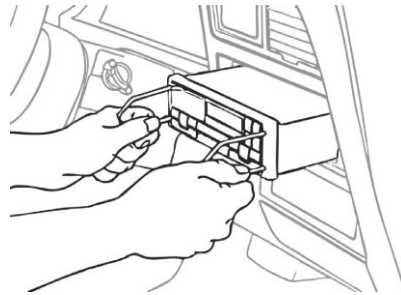
GBL-9230-1



(wenn es einen gibt) Ihres Autoradio bereit haben.

3. AUTORADIO AUSBAUEN

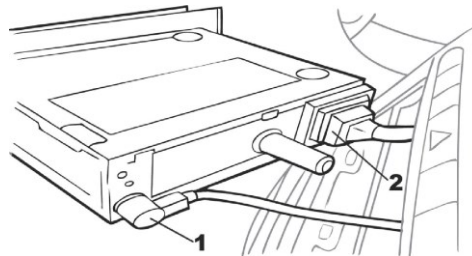
Als erstes sollten Sie das Autoradio sorgfältig, wie in der Werksanweisung beschrieben ist, ausbauen. Benutzen Sie dazu bitte Originalwerkzeuge.



In manchen Fällen muss zuerst ein Plastikpanel entfernt werden. Aus diesem Grund empfehlen wir eine Installationswerkstatt oder einen Markenhändler aufzusuchen oder mindestens sich dort beraten lassen.

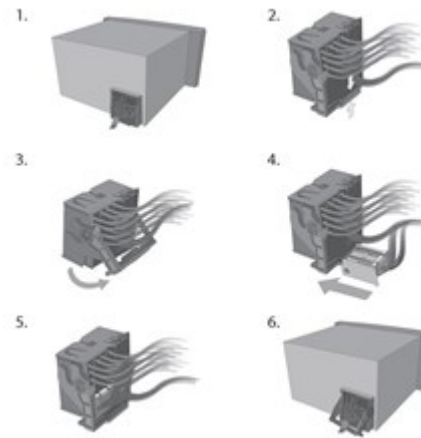
4. KABELINBAU

Nachdem das Autoradio ausgebaut wurde, entfernen Sie das Antennenkabel (1) und dann trennen Sie den Hauptkonnektor von dem Autoradio ab (2). Dieses variiert sich je nach Hersteller.

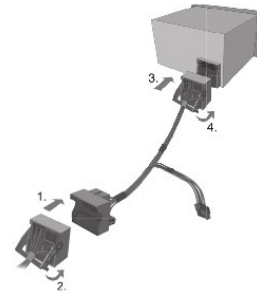


Nachdem das Hauptkabel abgeklemmt ist, verbinden Sie das Dension Kabel mit dem fahrzeugseitigen Kabel und dem Autoradio. Hier sind die möglichen Situationen:

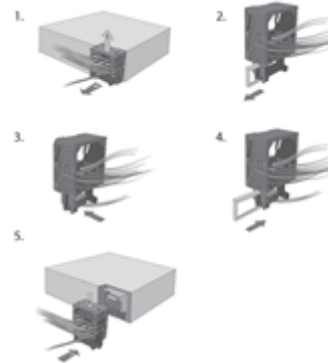
Fahrzeuge mit Quadlockstecker (not break-in)



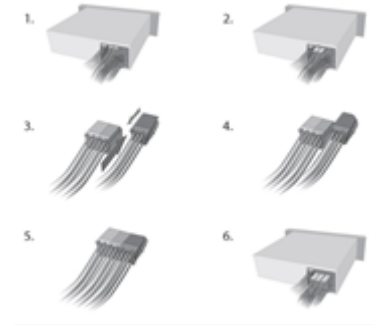
Fahrzeuge mit Quadlockstecker(break-in)



BMW's 17-pin Stecker



Fahrzeuge mit mini ISO Stecker



Wenn der CDC Konnektor ein separates Gehäuse hat



Bitte beachten sie: Ein paar autoseitige Kabelsatzversionen des Gateways haben ein separates braunes und/oder schwarzes Kabel. Das freie braune Kabel muss mit dem Telefon-Stumm(Mute)-Pin des Radios verbunden werden. Das freie schwarze Kabel muss mit dem Metallgehäuse des Radios (oder Auto) geerdet/verbunden werden.

1. EINFÜHRUNG

Gateway Lite BT ermöglicht die Musikwiedergabe von einem USB-Speicher oder iPod durch das Unterhaltungssystem des Fahrzeugs. Die Grundsteuerung funktioniert mit den Radiotasten.

Dieses Gerät kann auch als Freisprech-einrichtung benutzt werden, die Bedienung geht durch die originellen Radiotasten.

Gateway Lite BT sichert in solchen Fahrzeugen einfache Bedienung, wo die Textanzeige nicht möglich ist und deshalb nur die Grundfunktionen der Steuerung erreichbar gemacht werden können (Trackspungfunktionen und USB Ordner durchsuchen).

2. ERSTE SCHRITTE

Als aller erstes sollten Sie sich vergewissern, dass die Kompatibilität stimmt.

Dension Gateway Lite BT ist spezifisch für verschiedene Fahrzeugtypen erhältlich, deshalb gibt es auch bei der Bedienung und Installation einige Unterschiede.

Vorsicht!

Vergewissern Sie sich während der Installation immer, dass der Zündschlüssel abgezogen und das Radio ausgeschaltet wurde. Sie sollten auch den Sicherheitskode

5. VERBINDUNG DER GATEWAY HARDWARE

Verbinden sie den 12 (oder 18) Pin Molex Stecker zur Fahrzeugseite des Gateway Lite BT Moduls. Sie können die Hardware des Gateway hinter der Head Unit oder ins Handschuhfach legen.

Verbinden sie das Dension 30 Pin Anschlusskabel oder Dension Lightning Adapter für Gateway mit dem 9 Pin Rundstecker. Wenn sie ihren USB-Stick anschließen möchten, können sie ihn direkt mit dem USB-Anschluss oder mit einem USB-Verlängerungskabel verbinden (wählen sie in diesem Fall ein kurzes Verbindungskabel aufgrund der Verlustleistung). Sie können die Kabel durch das Armaturenbrett an die gewünschte Stelle legen.

Vorsicht! Achten Sie bitte darauf, dass die Kabel nicht klemmen oder nach dem Wiedereinbau des Radios nicht geklemmt werden.

6. INSTALLATION

Montage des Mikrofons

Der 3.5mm Stecker passt für das Mikrofon des Gateways für Freisprechen. Das Mikrofon funktioniert am Besten, wenn es von Geräuschquellen, wie offene Fenstern oder Lautsprechern, fern liegt und nah zur Person angebracht wird. Dension empfiehlt es in der Nähe der Innenbeleuchtung oder des Rückspiegels zu befestigen. Metallklammern ermöglichen die Befestigung und die Kabelanbringung.

Der optimale Lage des Mikrofons hängt von vielen Faktoren ab, deshalb empfehlen wir Ihnen es an mehreren Stellen auszuprobieren und erst danach die Entscheidung treffen.

7. TEST UND WIEDEREINBAU

Bevor das Autoradio wieder eingebaut wird, sollten sie das Gateway Lite BT mit dem Autoradio testen, um sicher stellen zu können, dass alle Anschlüsse richtig sind und Sie die ganze Funktionalität haben.

Bemerkung: wenn Sie während des Testes einige Veränderungen oder Ungewöhnliche Erscheinungen in der elektrischen Funktion des Fahrzeugs bemerken, klemmen Sie den Gateway sofort ab und konsultieren Sie mit Ihrem Auto-Audio-Spezialisten.

Wenn alles getestet wurde und die Funktionen fehlerfrei sind, bauen Sie das Autoradio wieder ein. Achten Sie darauf, dass **kein Kabel oder das Dension Produkt eingeklemmt wird** Um es zu vermeiden, finden Sie im Gepäck auch Kabelbinder.

Achten Sie bitte darauf, dass das Gateway keiner Wärme oder Wasser ausgesetzt wird.

Der Wiedereinbau besteht aus den gleichen Schritten, wie der Ausbau nur in umgekehrter Reihenfolge. Der Wiedereinbau des Autoradios soll fahrzeugspezifisch je nach Herstellerangaben erfolgen.

8. Haftungsausschluss

Wenn sich das elektrische System anfängt fehlerhaft zu verhalten, trennen sie bitte sofort das Gateway Interface und lassen sie es vom Installateur überprüfen. Dension und seine Großhändler sowie Einzelhändler übernehmen keine Haftung für irgendwelche ungewollten Folgen oder indirekten Schäden oder Verluste und übernehmen keine Kosten für Diagnosen.

9. GARANTIE

Dension Geräte haben ein Jahr Garantie, diese schützt sie vor Fehlern in Material und Verarbeitung, die von Dension oder unseren Vertrags- und Einzelhändlern verkauft wurden. Dension übernimmt keine Haftung für jegliche Installationsarbeiten oder übernimmt keine Haftung für Schäden aufgrund von Fahrlässigkeit, unsachgemäßer Installation oder Bedienung. Für Gewährleistungsansprüche ist ein Kaufnachweis erforderlich.

10. WEITERE UNTERSTÜTZUNG

Wenn Sie weitere Unterstützung im Bezug des Betriebs Ihres Dension Produkts haben, fragen Sie Ihren lokalen Anbieter oder besuchen Sie <http://www.dension.com/de/technischer-support> und klicken Sie auf 'Support'.

Sehen Sie bitte auf unserer Webseite im **Download-Bereich** nach, ob es vielleicht schon eine neuere Firmware Version oder Produkt Dokumentation gibt, die neue Funktionen oder einfachere Benutzung möglich machen.